



CÂMARA MUNICIPAL DE  
**PARAGOMINAS**

POR VOCÊ • PELA NATUREZA • PELO PROGRESSO

# CARTA DE SERVIÇOS AO USUÁRIO

2023-2024

## **CARTA DE SERVIÇOS AO USUÁRIO**

A Carta de Serviços ao Usuário (CSU) da Câmara Municipal de Paragominas tem como objetivo informar o usuário sobre os serviços prestados pelo Poder Legislativo Municipal, bem como as formas de acesso a esses serviços e seus compromissos e padrões de qualidade de atendimento ao público.

Em resumo, a CSU é um documento que visa esclarecer sobre os serviços ofertados pela Câmara Municipal, trazendo ao cidadão informações claras e precisas quanto às formas de acesso, os prazos de resposta, os horários de atendimento e também oportunizando um maior conhecimento das atividades desempenhadas pelo Órgão.

## MESA DIRETORA

Responsável pela direção dos trabalhos legislativos e administrativos da câmara Municipal.



**Eder Ribeiro da Silva**  
**(Coronel Eder)**  
Presidente



**Alessandro Marques de Almeida**  
**(Sandro Marques)**  
Vice-Presidente



**Aristóteles José Valcácio**  
**(Thellys Valcácio)**  
1º Secretário



**Jairo Santos Silva**  
**(Jairo da Saúde)**  
2º Secretário

Disponível: <https://camaraparagominas.pa.gov.br/a-camara/mesa-diretora/>

## VEREADORES



**Alessandro Marques de Almeida**

**Partido:** PSDB

☐ [sandro.gab@camaraparagominas.pa.gov.br](mailto:sandro.gab@camaraparagominas.pa.gov.br)



**David Sodré Honorato**

**Partido:** PSB

☐ [davi.gab@camaraparagominas.pa.gov.br](mailto:davi.gab@camaraparagominas.pa.gov.br)



**Antonio Sérgio Silva**

**Partido:** DC

☐ [serjao.gab@camaraparagominas.pa.gov.br](mailto:serjao.gab@camaraparagominas.pa.gov.br)



**Éder Ribeiro da Silva**

**Partido:** MDB

☐ [eder.gab@camaraparagominas.pa.gov.br](mailto:eder.gab@camaraparagominas.pa.gov.br)



**Aristóteles José Valcácio**

**Partido:** PDT

☐ [thellys.gab@camaraparagominas.pa.gov.br](mailto:thellys.gab@camaraparagominas.pa.gov.br)



**Frankly Delbio Falcon Pacheco**

**Partido:** AVANTE

☐ [frankly.gab@camaraparagominas.pa.gov.br](mailto:frankly.gab@camaraparagominas.pa.gov.br)



**Herbert da Silva Lima**

**Partido:** PSC

✉ herbert.gab@camaraparagominas.pa.gov.br



**Mauro Roberto Dias de Oliveira**

**Partido:** CIDADANIA

✉ roberto.gab@camaraparagominas.pa.gov.br



**Hesio Moreira**

**Partido:** PODEMOS

✉ hesio.gab@camaraparagominas.pa.gov.br



**Neldson Elias de Sousa**

**Partido:** PSD

✉ neldson.gab@camaraparagominas.pa.gov.br



**Jairo Santos Silva**

**Partido:** PODEMOS

✉ jairo.gab@camaraparagominas.pa.gov.br



**Tatiane Helena Soares Soelho**

**Partido:** PTB

✉ tatianehelena.gab@camaraparagominas.pa.gov.br



**Manoel Brasilino da Fonseca**

**Partido:** PSDB

✉ brasilino.gab@camaraparagominas.pa.gov.br

Disponível no Portal da Transparência: <https://camaraparagominas.pa.gov.br/categoria/vereadores/>

## SESSÕES PLENÁRIAS

A Câmara Municipal de Paragominas tem quatro tipos de reuniões ou sessões: Ordinárias, Extraordinárias, Solenes e Especiais.

Ordinárias - são as sessões regulares, realizadas às terças-feiras, a partir das 9 horas, na quais ocorrem as discussões e votações de temas e projetos de interesse da população.

Extraordinárias - A Câmara Municipal, quando necessário, reúne-se extraordinariamente durante o recesso para analisar projetos, podendo, em caso de urgência ou de interesse público relevante, ser convocada sessão extraordinária também no período ordinário.

Solenes - As sessões solenes destinam-se a comemorações ou a homenagens e nelas poderão usar a palavra os oradores convidados e as lideranças de bancadas. As sessões solenes serão convocadas pela Mesa ou por deliberação da maioria absoluta do Plenário, para o fim específico que lhe for determinado, tendo a duração máxima de duas horas.

Especiais - As sessões especiais destinam-se a dar posse aos Vereadores, Prefeito e Vice-Prefeito, para realizar a eleição da Mesa Diretora da Câmara, recepção ao Prefeito e para promover reunião relacionada com o interesse público, também chamada de audiência pública. As sessões especiais têm a duração necessária ao seu objetivo.

## SERVIÇOS E PRODUTOS OFERECIDOS

### Ouvidoria

Acesso ao Serviço de Ouvidoria, que consiste na promoção e atuação direta na defesa dos direitos dos usuários de serviços públicos através do recebimento, análise e encaminhamento das manifestações.

<b>Serviços e Produtos oferecidos</b>	Acolher o cidadão e promover a participação social na melhoria dos serviços públicos. Manifestados por elogio, reclamações, denúncias e sugestões.
<b>Requisitos</b>	Nenhum
<b>Quem pode acessar?</b>	Cidadão interessado
<b>Prazo máximo para resposta</b>	30 dias
<b>Forma de atendimento e acesso</b>	Eletrônico ou presencial
<b>Local / Horário de atendimento</b>	Endereço da câmara e horário de atendimento: Praça Célio Miranda, 120 centro CEP: 68625-230, de segunda a sexta das 08:00 às 14:00 horas. Site da câmara: <a href="https://camaraparagominas.pa.gov.br/portal-da-transparencia/">https://camaraparagominas.pa.gov.br/portal-da-transparencia/</a>

### Departamento Legislativo

Presta assistência às Comissões Permanentes, Temporárias e Especiais; elabora atos oficiais relativos à sua área de atuação, tais como: Projetos de Lei, de emenda, moções, indicações, requerimentos, recursos, representações e outras atividades correlatas.

<b>Serviços e Produtos oferecidos</b>	Divulgar Pautas e atas das sessões ordinárias e extraordinárias; resoluções e decretos; projetos de leis; regulamentação da LAI; LDO,LOA,PPA e Lei Orgânica; Legislação de pessoal de concessão de diárias; Ato de julgamentos das contas publicas;
<b>Requisitos</b>	Nenhum
<b>Quem pode acessar?</b>	Cidadão interessado
<b>Prazo máximo para resposta</b>	Imediato ou até 20 dias
<b>Forma de atendimento e acesso</b>	Disponível Eletronicamente ou presencial
<b>Local / Horário de atendimento</b>	Endereço da câmara e horário de atendimento: Praça Célio Miranda, 120 centro CEP: 68625-230, de segunda a sexta das 08:00 às 14:00 horas. Site da câmara: <a href="https://camaraparagominas.pa.gov.br/portal-da-transparencia/">https://camaraparagominas.pa.gov.br/portal-da-transparencia/</a> Email: <a href="mailto:cmp.asl@camaraparagominas.pa.gov.br">cmp.asl@camaraparagominas.pa.gov.br</a>

### Departamentos de compras, licitações e contratos

Ao departamento compete: Planejar, supervisionar e controlar o preparo de licitação, os processos licitatórios (Comissão de Licitação e Pregoeiros) e as compras diretas; Gerenciar, confeccionar e manter o controle dos contratos administrativos; Orientar os prepostos na administração dos serviços contratados; Confeccionar e publicar os editais de licitação.

<b>Serviços e Produtos oferecidos</b>	Publicar todas as licitações realizadas, editais, resultados, contratos, atas de registros de preços, aditivos na íntegra e listagem de empenhos em nome da empresa vencedora.
<b>Requisitos</b>	Nenhum
<b>Quem pode acessar?</b>	Cidadão interessado
<b>Prazo máximo para resposta</b>	Imediato ou até 20 dias
<b>Forma de atendimento e acesso</b>	Disponível Eletronicamente ou presencial
<b>Local / Horário de atendimento</b>	Endereço da câmara e horário de atendimento: Praça Célio Miranda, 120 centro CEP: 68625-230, de segunda a sexta das 08:00 às 14:00 horas. Site da câmara: <a href="https://camaraparagominas.pa.gov.br/categoria/licitacoes/">https://camaraparagominas.pa.gov.br/categoria/licitacoes/</a> Email: <a href="mailto:cmp.das.dic@camaraparagominas.pa.gov.br">cmp.das.dic@camaraparagominas.pa.gov.br</a>

### Departamento Orçamentário e Financeiro

Coordena a execução contábil e o controle orçamentário do Legislativo; realiza os registros contábeis; Execulta o controle orçamentário do Legislativo e coordena a realização de pagamentos.

<b>Serviços e Produtos oferecidos</b>	Divulgar relatório detalhada das ações e programas; despesas públicas; repasses ou transferência; Relatório de Gestão Fiscal (RGF) e Nota Fiscal Eletrônica.
<b>Requisitos</b>	Nenhum
<b>Quem pode acessar?</b>	Cidadão interessado
<b>Prazo máximo para resposta</b>	Imediato ou até 20 dias
<b>Forma de atendimento e acesso</b>	Disponível Eletronicamente ou presencial
<b>Local / Horário de atendimento</b>	Endereço da câmara e horário de atendimento: Praça Célio Miranda, 120 centro CEP: 68625-230, de segunda a sexta das 08:00 às 14:00 horas. Site da câmara: <a href="https://camaraparagominas.pa.gov.br/portal-da-transparencia/">https://camaraparagominas.pa.gov.br/portal-da-transparencia/</a> Email: <a href="mailto:cmp.dof@camaraparagominas.pa.gov.br">cmp.dof@camaraparagominas.pa.gov.br</a>



## Departamento Administrativo

Executa as funções de planejamento e implementação de rotinas administrativas de modo a garantir a eficiência da gestão da Câmara Municipal; Coordena a administração de pessoal, controles, registros, seleções, treinamento, elaboração de folha de pagamento e de atos administrativos pertinentes à área de Recursos Humanos;

<b>Serviços e Produtos oferecidos</b>	Publicação de despesa com pessoal/ folha de pagamento; Estrutura Organizacional
<b>Requisitos</b>	Nenhum
<b>Quem pode acessar?</b>	Cidadão interessado
<b>Prazo máximo para resposta</b>	Imediato ou até 20 dias
<b>Forma de atendimento e acesso</b>	Eletrônico ou presencial
<b>Local / Horário de atendimento</b>	Endereço da câmara e horário de atendimento: Praça Célio Miranda, 120 centro CEP: 68625-230, de segunda a sexta das 08:00 às 14:00 horas. Site da câmara: <a href="https://camaraparagominas.pa.gov.br/portal-da-transparencia/">https://camaraparagominas.pa.gov.br/portal-da-transparencia/</a> Email: <a href="mailto:cmp.dad@camaraparagominas.pa.gov.br">cmp.dad@camaraparagominas.pa.gov.br</a>

## Assessoria Especial da Presidência

Assistência imediata à Presidência; que organiza a agenda das atividades e programações oficiais do Presidente e administra o atendimento às pessoas que o procuram, encaminhando-as a quem de direito, orientando-as na solução dos assuntos respectivos ou marcando audiência com o Presidente, se for o caso;

<b>Serviços e Produtos oferecidos</b>	Agendar reunião com o Presidente
<b>Requisitos</b>	Nenhum
<b>Quem pode acessar?</b>	Cidadão interessado
<b>Prazo máximo para resposta</b>	Imediatamente
<b>Forma de atendimento e acesso</b>	Presencial
<b>Local / Horário de atendimento</b>	Endereço da câmara e horário de atendimento: Praça Célio Miranda, 120 centro CEP: 68625-230, de segunda a sexta das 08:00 às 14:00 horas. Email: <a href="mailto:cmp.aep@camaraparagominas.pa.gov.br">cmp.aep@camaraparagominas.pa.gov.br</a>

### Assessoria de Comunicação Institucional

Planeja a política de comunicação externa e interna da Câmara Municipal e Promove a divulgação de fatos e ações de interesse público, de modo a assegurar a democratização do acesso à informação;

<b>Serviços e Produtos oferecidos</b>	Divulgação da Agenda Oficial Externa do Presidente no Portal da Transparência
<b>Requisitos</b>	Nenhum
<b>Quem pode acessar?</b>	Cidadão interessado
<b>Prazo máximo para resposta</b>	Imediato ou até 20 dias
<b>Forma de atendimento e acesso</b>	Eletrônico ou presencial
<b>Local / Horário de atendimento</b>	Endereço da câmara e horário de atendimento: Praça Célio Miranda, 120 centro CEP: 68625-230, de segunda a sexta das 08:00 às 14:00 horas. Site da câmara: <a href="https://camaraparagominas.pa.gov.br/portal-da-transparencia/agenda-do-presidente/">https://camaraparagominas.pa.gov.br/portal-da-transparencia/agenda-do-presidente/</a> Email: <a href="mailto:cmp.asc@camaraparagominas.pa.gov.br">cmp.asc@camaraparagominas.pa.gov.br</a> Instagram: @cmeparagominas. Facebook: camaramunicipal deparagominas

### Controladoria Geral

Orienta, acompanha e fiscaliza as atividades da gestão orçamentária, financeira, contábil, patrimonial, legislativa e administrativa da Câmara Municipal.

<b>Serviços e Produtos oferecidos</b>	Relatório de controle interno.
<b>Requisitos</b>	Nenhum
<b>Quem pode acessar?</b>	Cidadão interessado
<b>Prazo máximo para resposta</b>	Imediato ou até 20 dias
<b>Forma de atendimento e acesso</b>	Eletrônico ou presencial
<b>Local / Horário de atendimento</b>	Endereço da câmara e horário de atendimento: Praça Célio Miranda, 120 centro CEP: 68625-230, de segunda a sexta das 08:00 às 14:00 horas. Site: <a href="https://camaraparagominas.pa.gov.br/portal-da-transparencia/relatorio-do-controle-interno/">https://camaraparagominas.pa.gov.br/portal-da-transparencia/relatorio-do-controle-interno/</a> Email: <a href="mailto:cmp.ctg@camaraparagominas.pa.gov.br">cmp.ctg@camaraparagominas.pa.gov.br</a>

## Assessoria Legislativa e Parlamentar

Chefia o Gabinete do Vereador; supervisiona e Orienta tecnicamente nas atividades Legislativas ; assistindo o na articulação junto aos demais órgãos de assessoramento, controle e direção da Câmara Municipal;

<b>Serviços e Produtos oferecidos</b>	Atender as demandas legislativas.
<b>Requisitos</b>	Nenhum
<b>Quem pode acessar?</b>	Cidadão interessado
<b>Prazo máximo para resposta</b>	Imediato ou até 20 dias
<b>Forma de atendimento e acesso</b>	Presencial
<b>Local / Horário de atendimento</b>	Endereço da câmara e horário de atendimento: Praça Célio Miranda, 120 centro CEP: 68625-230, de segunda a sexta das 08:00 às 14:00 horas.

## Assessoria Jurídica

Prestar assessoria e consultoria jurídica à Mesa Diretora, à Diretoria-Geral da Câmara e às Comissões Permanentes e Especiais de Inquérito; contratos e demais documentos jurídicos.

<b>Serviços e Produtos oferecidos</b>	Pareceres jurídicos.
<b>Requisitos</b>	Ser o interessado, beneficiário ou procurador habilitado
<b>Quem pode acessar?</b>	Ser o interessado, beneficiário ou procurador habilitado
<b>Prazo máximo para resposta</b>	20 dias
<b>Forma de atendimento e acesso</b>	Presencial
<b>Local / Horário de atendimento</b>	Endereço da câmara e horário de atendimento: Praça Célio Miranda, 120 centro CEP: 68625-230, de segunda a sexta das 08:00 às 14:00 horas. Email: <a href="mailto:cmp.asj@camaraparagominas.pa.gov.br">cmp.asj@camaraparagominas.pa.gov.br</a>

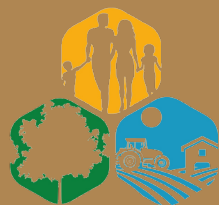
## Secretario Geral

Competem todas as ações de Planejamento Estratégico; Coordenação Geral de todos os Departamentos da Câmara Municipal em articulação com as diretrizes emanadas da Mesa Diretora do Poder Legislativo Municipal;

<b>Serviços e Produtos oferecidos</b>	Divulgação dos termos de Convênios; Despesas com diárias e passagem; Relação de Patrimônio Público;
<b>Requisitos</b>	Nenhum
<b>Quem pode acessar?</b>	Qualquer pessoa
<b>Prazo máximo para resposta</b>	Imediato ou até 20 dias
<b>Forma de atendimento e acesso</b>	Presencial
<b>Local / Horário de atendimento</b>	Endereço da câmara e horário de atendimento: Praça Célio Miranda, 120 centro CEP: 68625-230, de segunda a sexta das 08:00 às 14:00 horas. Site da câmara: <a href="https://camaraparagominas.pa.gov.br/portal-da-transparencia/">https://camaraparagominas.pa.gov.br/portal-da-transparencia/</a> Email: <a href="mailto:cmp.seg@camaraparagominas.pa.gov.br">cmp.seg@camaraparagominas.pa.gov.br</a>

# ESTRUTURA ORGANIZACIONAL





CÂMARA MUNICIPAL DE  
**PARAGOMINAS**

POR VOCÊ • PELA NATUREZA • PELO PROGRESSO